
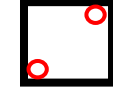

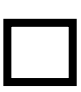


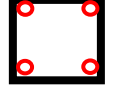
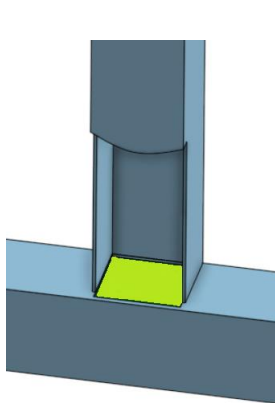


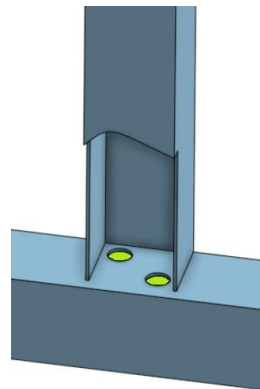
Potrebne velikosti odprtin.

Okrogla cev	Kvadratna cev	Pravokotna cev	Minimalna velikost odprtin glede na njihovo število	
			RAVNI ELEMENTI	ŠKATLASTI ELEMENTI
				
				
15	15	20x10	/	/
20	20	30x15	/	/
30	30	40x20	10	/
40	40	50x30	12	/
50	50	60x40	12	10
60	60	80x40	14	10
80	80	100x60	16	12
100	100	120x80	20	14
120	120	160x80	25	20
160	160	200x120	30	25
200	200	260x140	35	30

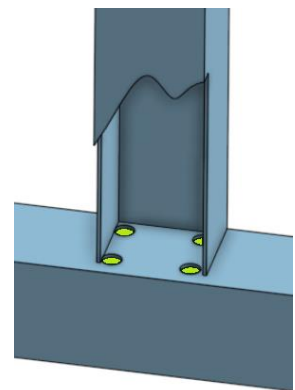
V primeru notranjega odzračevanja za cinkanje je pri ravnih elementih potrebno izdelati dve odprtini v kotih, ki sta med sabo diagonalni (skica 2). Pri škatlastih elementih so potrebne štiri odprtine v vseh kotih (skica 3), oz. pri okroglih profilih med sabo enako oddaljene. Vedno je polni izsek najboljša rešitev (skica 1).



Skica 1: Polni izsek



Skica 2: Dve odprtini diagonalno postavljene v kotih



Skica 3: Štiri odprtine v kotih

**Sredinska odprtina tehnološko ni pravilna !!!**

